

**Országos
kompetenciamérés
2017**



FIT-jelentés
Fenntartói jelentés
6. évfolyam

Mandulafa Egyesület
7635 Pécs, Fábián Béla utca 7.
Fenntartói azonosító: 39011444



EMBERI ERŐFORRÁSOK
MINISZTERIUMA

KTATÁSI HIVATAL



FIGYELEM! Kérjük, tartsa szem előtt, hogy a 2016/2017. tanévtől a képzési formák elnevezései megváltoztak. A jelentésben a hatályos köznevelési törvényben felsorolt képzési formák megnevezései szerepelnek: a korábbi szakközépiskola szakgimnáziumként, a korábbi szakiskola szakközépiskolaként, a korábbi speciális szakiskola szakiskolaként került feltüntetésre.

Létszám adatok

Az intézmények kódtáblázata

A	Mandulafa Waldorf Óvoda Általános Iskola és Alapfokú Művészeti Iskola (7635 Pécs, Fábíán Béla utca 7.)
---	---

A fenntartó létszámadatai a 6. évfolyamon

Az intézmény kódja	Képzési típus	Tanulók száma						
		Összesen	SNI tanulók	Mentesült tanulók	BTMN tanulók	HHH tanulók	Jelentésre jogosult tanulók	A jelentésben szereplők
A	Általános iskola	21	2	0	2	0	19	19
Összesen		21	2	0	2	0	19	19

A fenntartó jelentésre jogosult tanulóinak előző év végi matematikajegye

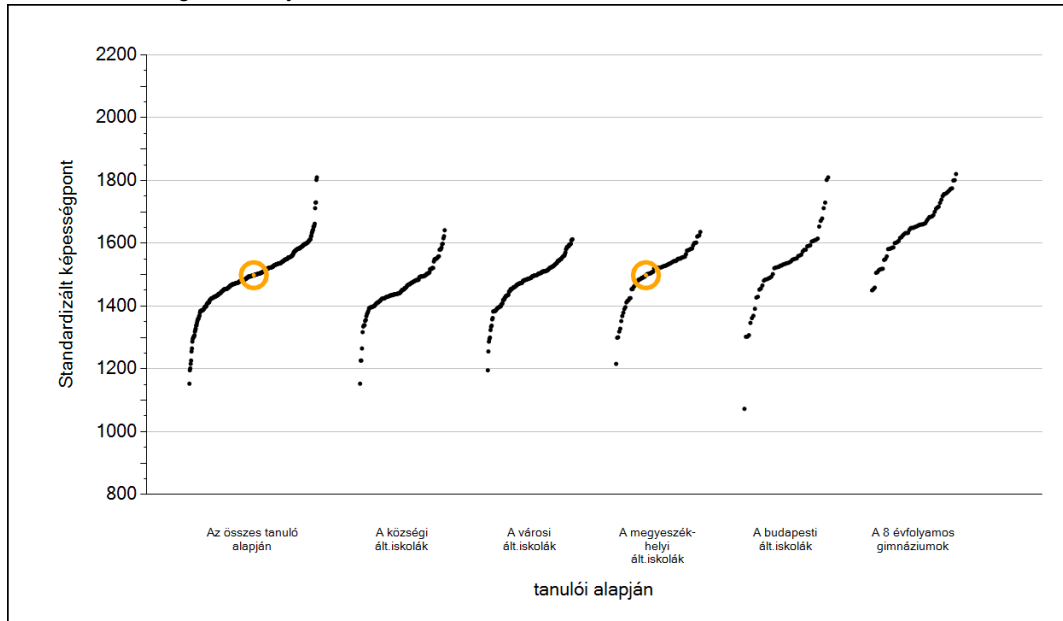
Az intézmény kódja	Képzési típus	Szerepel-e a jelentésben?	Előző év végi matematikajegy					Összesen	
			-	1	2	3	4		5
A	Általános iskola	Jelentésben szereplők	18	0	1	0	0	0	19
		Jelentésben nem szereplők	0	0	0	0	0	0	0
Összesen		Jelentésben szereplők	18	0	1	0	0	0	19
		Jelentésben nem szereplők	0	0	0	0	0	0	0



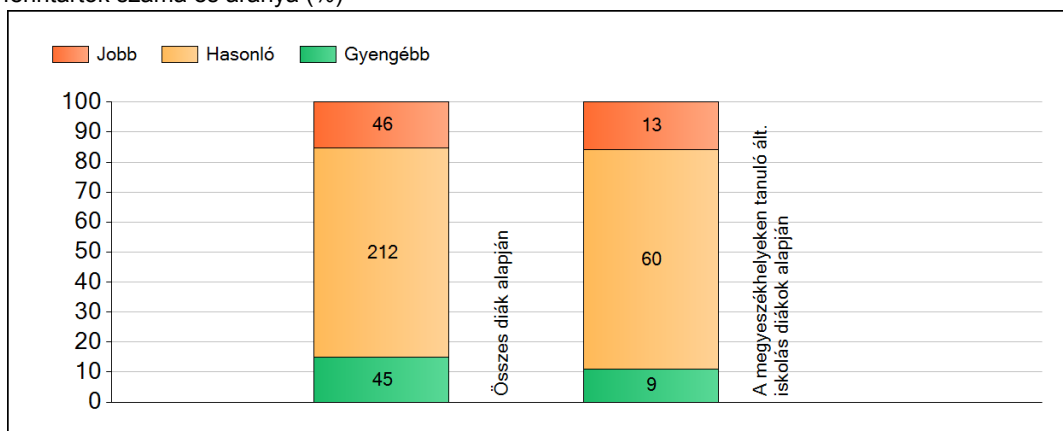
Matematika

1a Átlageredmények

A fenntartók átlageredményeinek összehasonlítása



Az Önökhez képest szignifikánsan jobban, hasonlóan, illetve gyengébben teljesítő fenntartók száma és aránya (%)



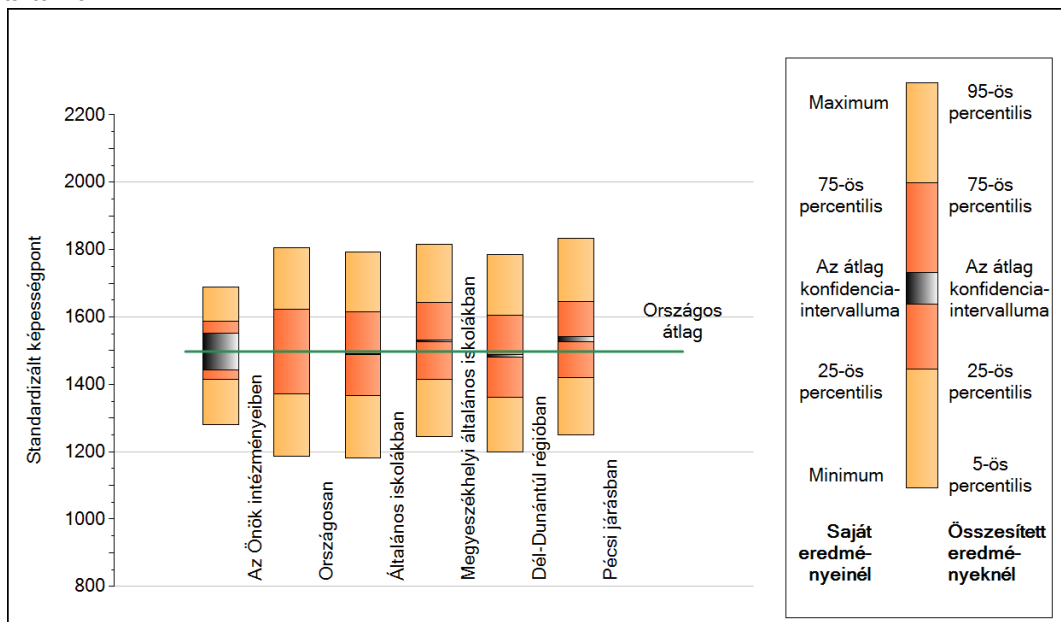
Átlageredmények és konfidencia-intervallumok

Az Önök iskoláiban	1499 (1443;1551)
Országosan	1497 (1496;1498)
Általános iskolákban	1490 (1489;1491)
Községi általános iskolákban	1442 (1439;1444)
Városi általános iskolákban	1476 (1474;1477)
Megyeszékhelyi általános iskolákban	1528 (1526;1531)
Budapesti általános iskolákban	1561 (1558;1564)
8 évfolyamos gimnáziumokban	1657 (1653;1662)

1b

A képességeloszlás néhány jellemzője

A tanulók képességeloszlása az Önök intézményeiben és azokban a részpopulációkban, amelyekbe Önök is tartoznak

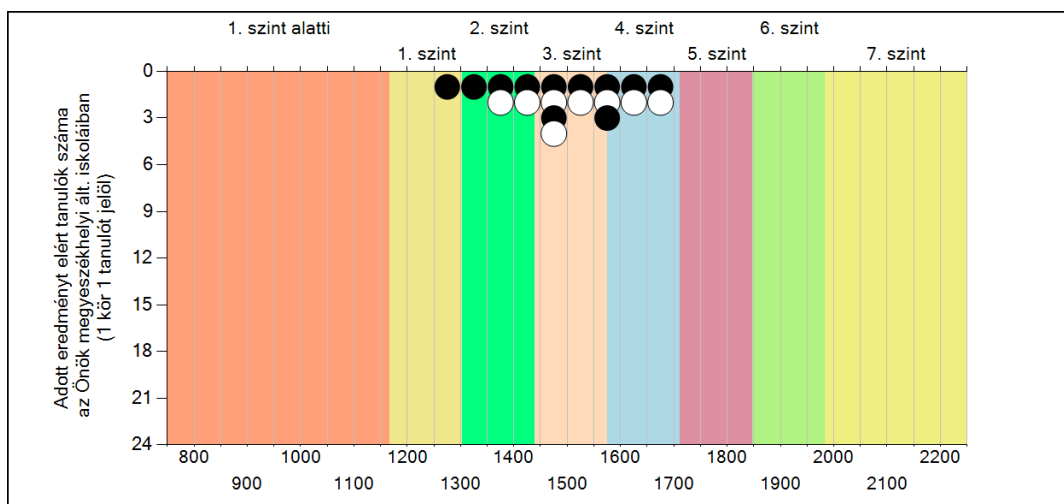
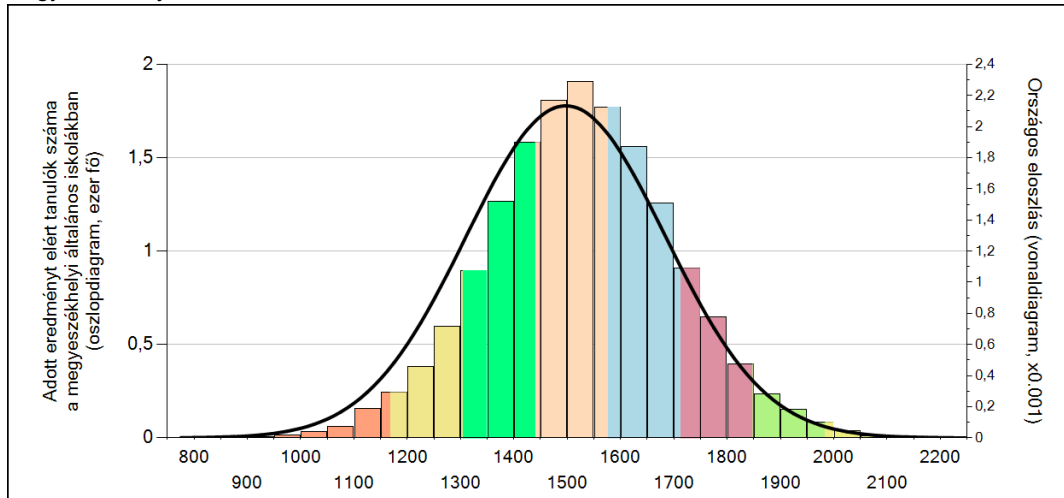


A tanulók képességeloszlása az egyes részpopulációkban

	Min. / 5-ös perc.	25 perc.	Átlag	(konf. int.)	75 perc.	Max. / 95-ös perc.
Az Önök intézményeiben	1279	1414	1499	(1443;1551)	1586	1689
Országosan	1186	1372	1497	(1496;1498)	1624	1805
Általános iskolákban	1182	1366	1490	(1489;1491)	1614	1793
Megyeszékhelyi általános iskolákban	1245	1415	1528	(1526;1531)	1642	1816
Dél-Dunántúli régióban	1198	1361	1485	(1481;1489)	1605	1784
Pécsi járásban	1251	1419	1534	(1526;1542)	1647	1833

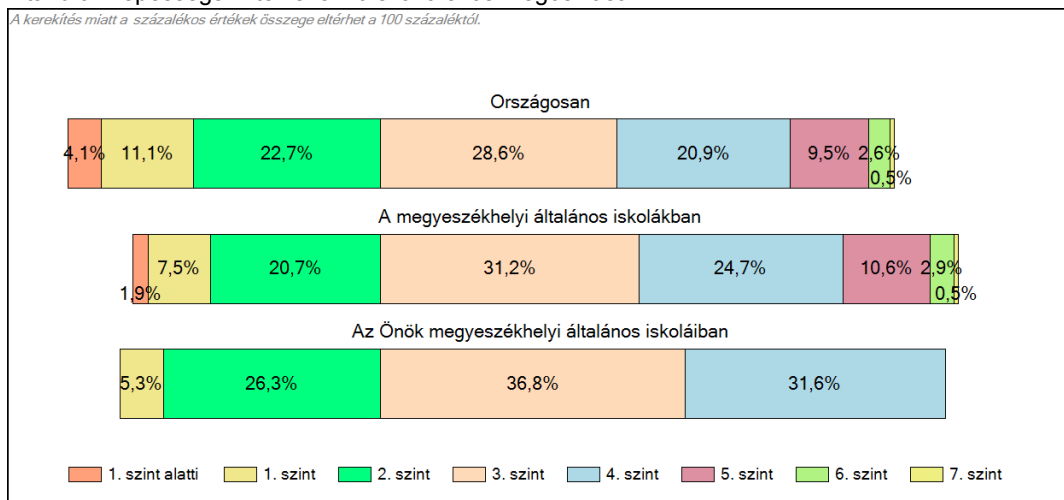
1c Képességeloszlás

Az országos eloszlás, valamint a tanulók eredményei a megyeszékhelyi általános iskolákban és az Önök megyeszékhelyi általános iskoláiban



A tanulók képességszintek szerinti százalékos megoszlása

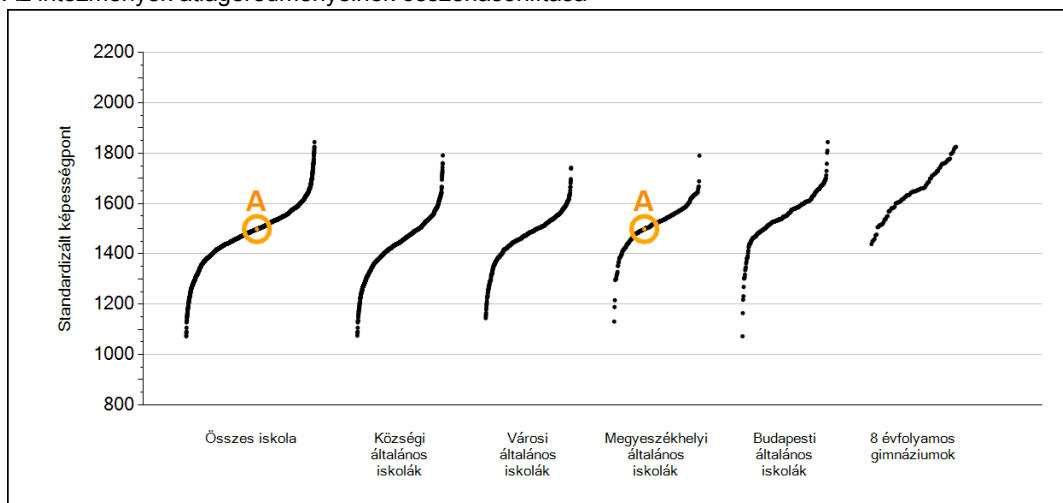
A keretítés miatt a százalékos értékek összege eltérhet a 100 százaléktól.



2a

Átlageredmények intézményenként

Az intézmények átlageredményeinek összehasonlítása



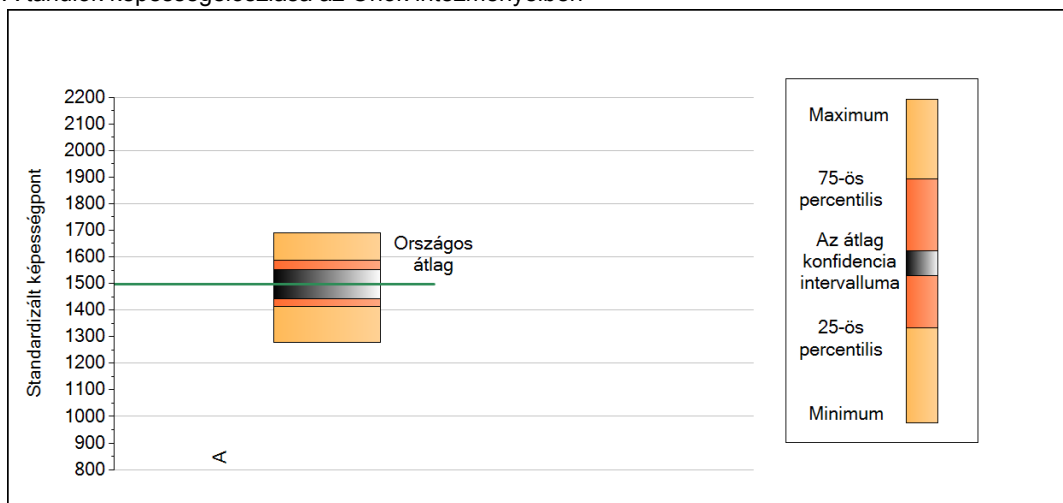
Átlageredmények és konfidencia-intervallumok

	Összességében	Községi ált.isk. képzésben	Városi ált.isk. képzésben	Megyeszékhelyi ált.isk. képzésben	Budapesti ált.isk. képzésben	8 évfolyamos gimnáziumi képzésben
A intézmény	1499 (1443;1551)			1499 (1443;1551)		

2b

A képességeloszlás néhány jellemzője intézményenként

A tanulók képességeloszlása az Önök intézményeiben



A tanulók képességeloszlása az Önök intézményeiben

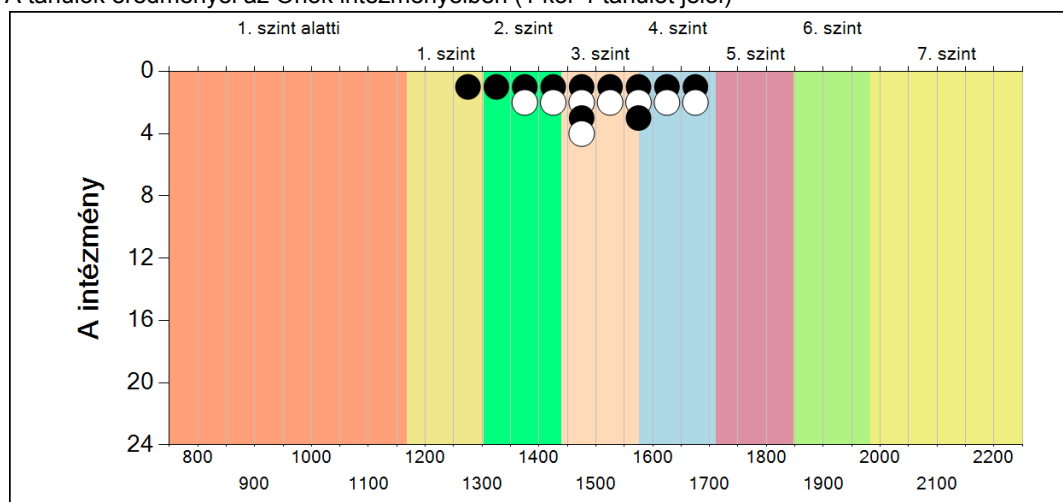
	Minimum	25 percent.	Átlag	(konf. int.)	75 percent.	Maximum
A	1279	1414	1499	(1443; 1551)	1586	1689

Matematika

2c

A képességeloszlás intézményenként

A tanulók eredményei az Önök intézményeiben (1 kör 1 tanulót jelöl)



Matematika

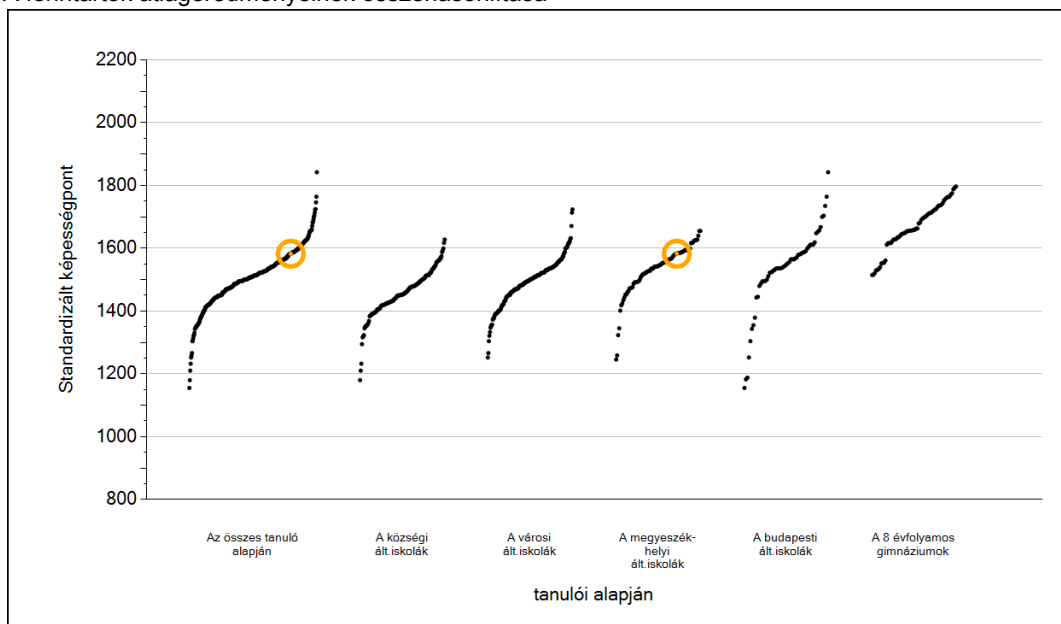


Szövegértés

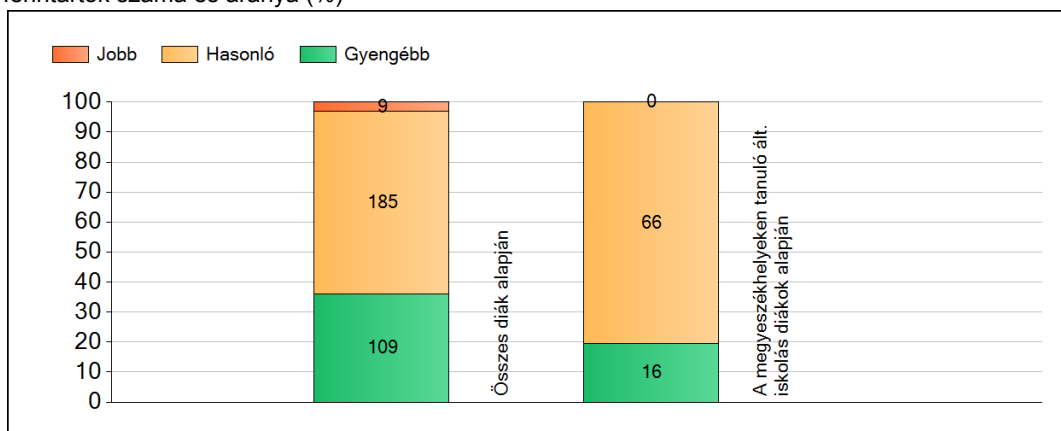
1a

Átlageredmények

A fenntartók átlageredményeinek összehasonlítása



Az Önökhez képest szignifikánsan jobban, hasonlóan, illetve gyengébben teljesítő fenntartók száma és aránya (%)



Átlageredmények és konfidencia-intervallumok

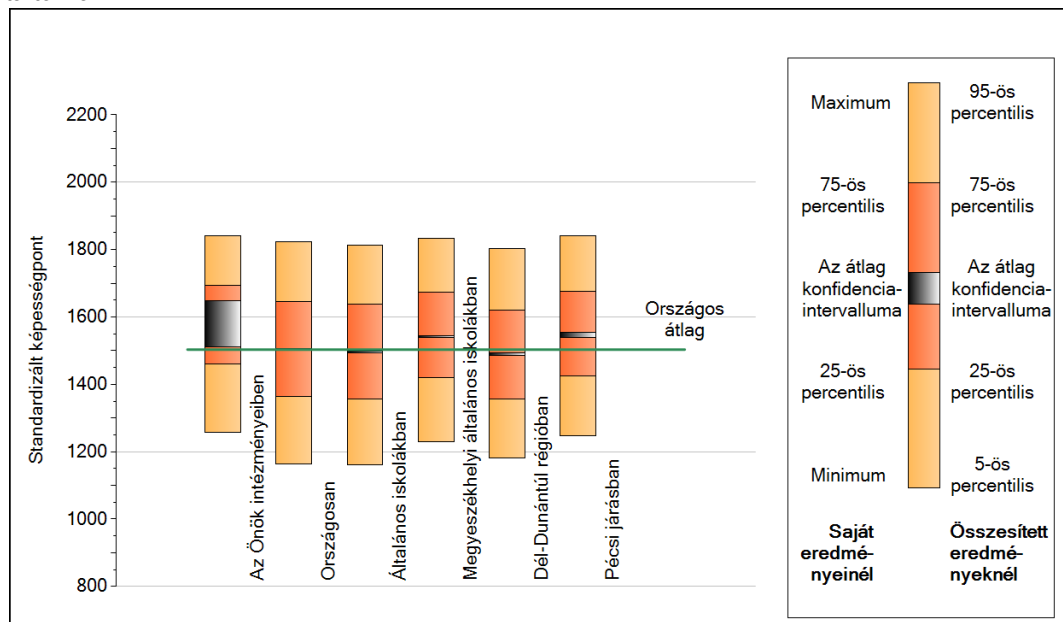
Az Önök iskoláiban	1583 (1511;1647)
Országosan	1503 (1502;1505)
Általános iskolákban	1496 (1494;1497)
Községi általános iskolákban	1434 (1432;1437)
Városi általános iskolákban	1486 (1484;1488)
Megyeszékhelyi általános iskolákban	1542 (1539;1544)
Budapesti általános iskolákban	1568 (1564;1571)
8 évfolyamos gimnáziumokban	1671 (1665;1675)

Szövegértés

1b

A képességeloszlás néhány jellemzője

A tanulók képességeloszlása az Önök intézményeiben és azokban a részpopulációkban, amelyekbe Önök is tartoznak

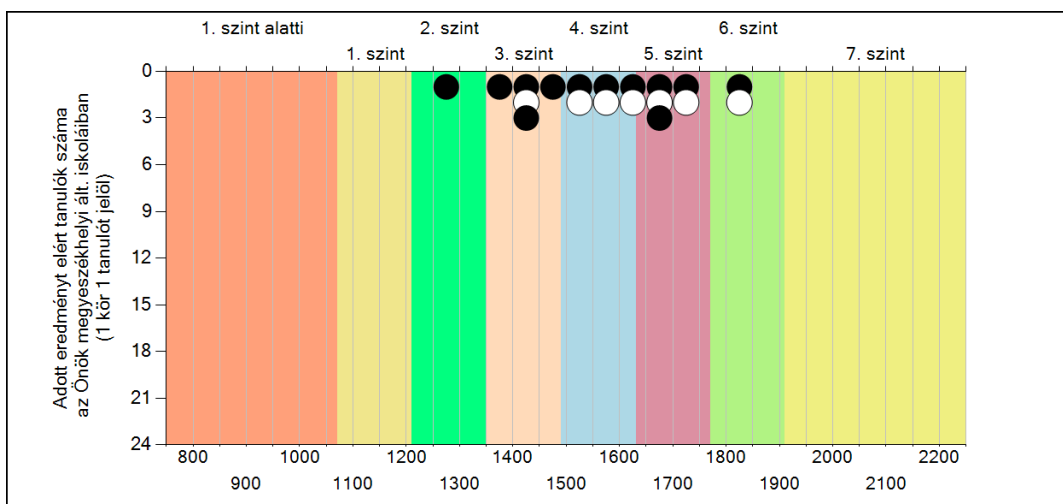
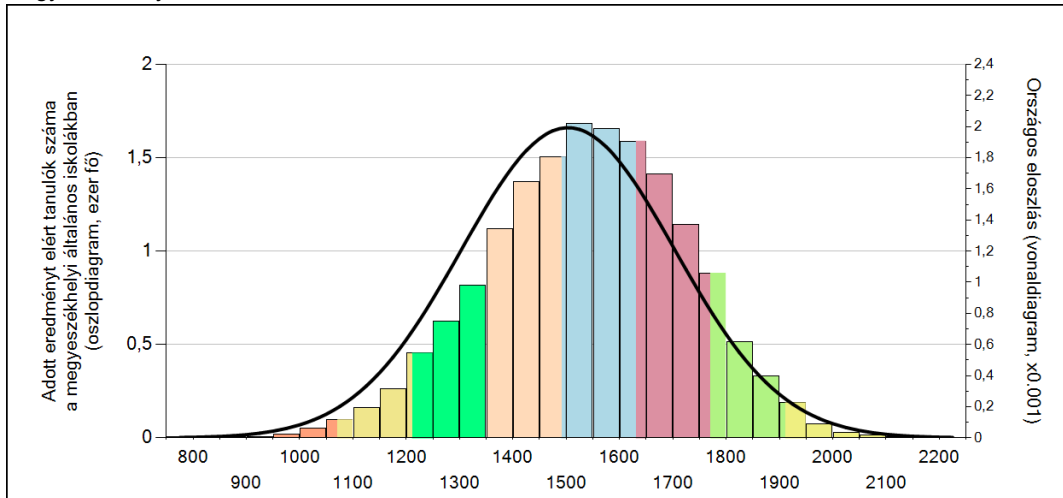


A tanulók képességeloszlása az egyes részpopulációkban

	Min. / 5-ös perc.	25 perc.	Átlag	(konf. int.)	75 perc.	Max. / 95-ös perc.
Az Önök intézményeiben	1257	1461	1583	(1511;1647)	1694	1841
Országosan	1164	1364	1503	(1502;1505)	1646	1824
Általános iskolákban	1160	1358	1496	(1494;1497)	1637	1814
Megyeszékhelyi általános iskolákban	1229	1419	1542	(1539;1544)	1673	1832
Dél-Dunántúli régióban	1182	1355	1490	(1486;1494)	1621	1802
Pécsi járásban	1248	1424	1547	(1538;1555)	1676	1841

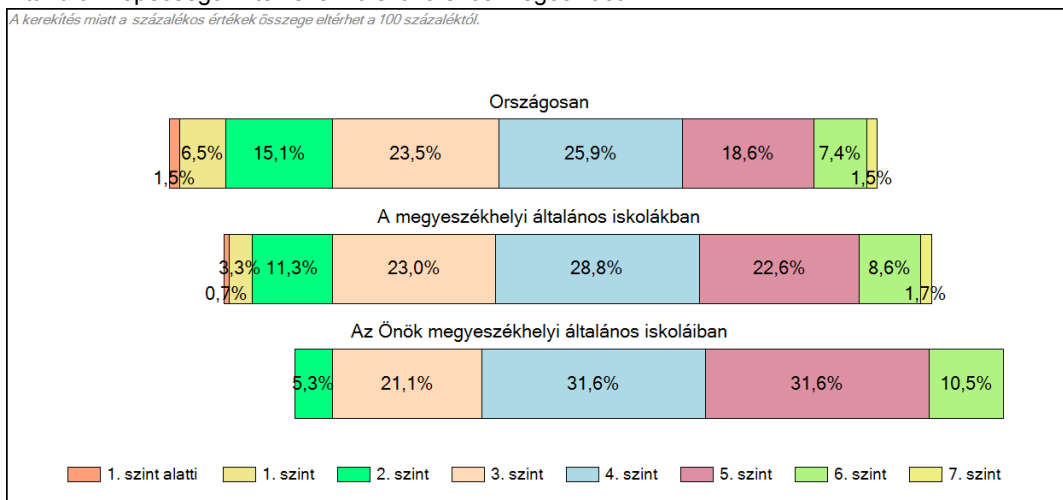
1c Képességeloszlás

Az országos eloszlás, valamint a tanulók eredményei a megyeszékhelyi általános iskolákban és az Önök megyeszékhelyi általános iskoláiban



A tanulók képességszintek szerinti százalékos megoszlása

A keretítés miatt a százalékos értékek összege eltérhet a 100 százaléktól.

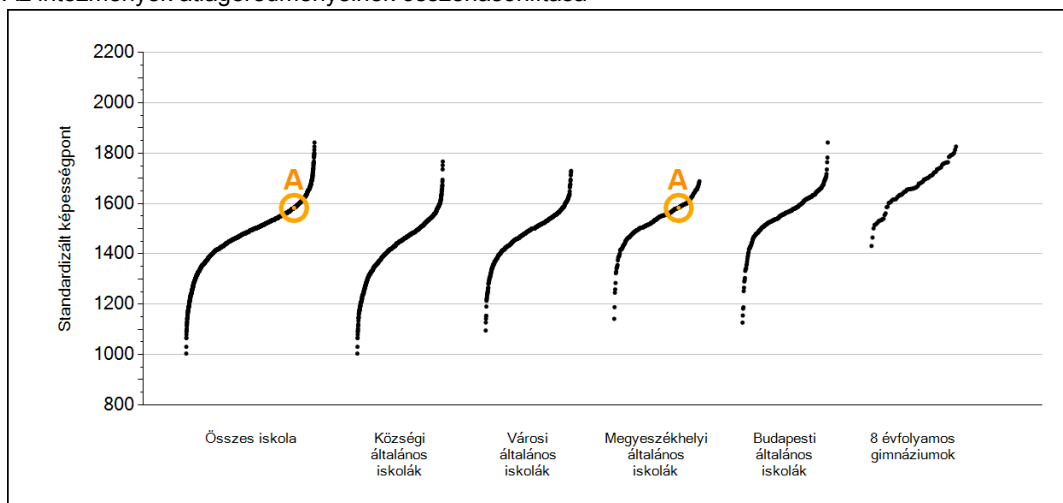


Szövegértés

2a

Átlageredmények intézményenként

Az intézmények átlageredményeinek összehasonlítása



Átlageredmények és konfidencia-intervallumok

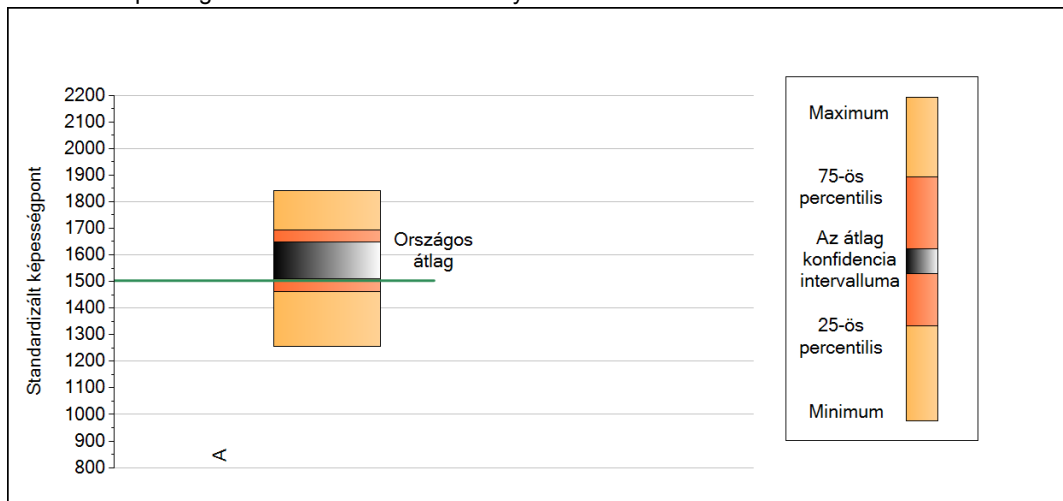
	Össességében	Községi ált.isk. képzésben	Városi ált.isk. képzésben	Megyeszékhelyi ált.isk. képzésben	Budapesti ált.isk. képzésben	8 évfolyamos gimnáziumi képzésben
A intézmény	1583 (1511;1647)			1583 (1511;1647)		

Szövegértés

2b

A képességeloszlás néhány jellemzője intézményenként

A tanulók képességeloszlása az Önök intézményeiben



A tanulók képességeloszlása az Önök intézményeiben

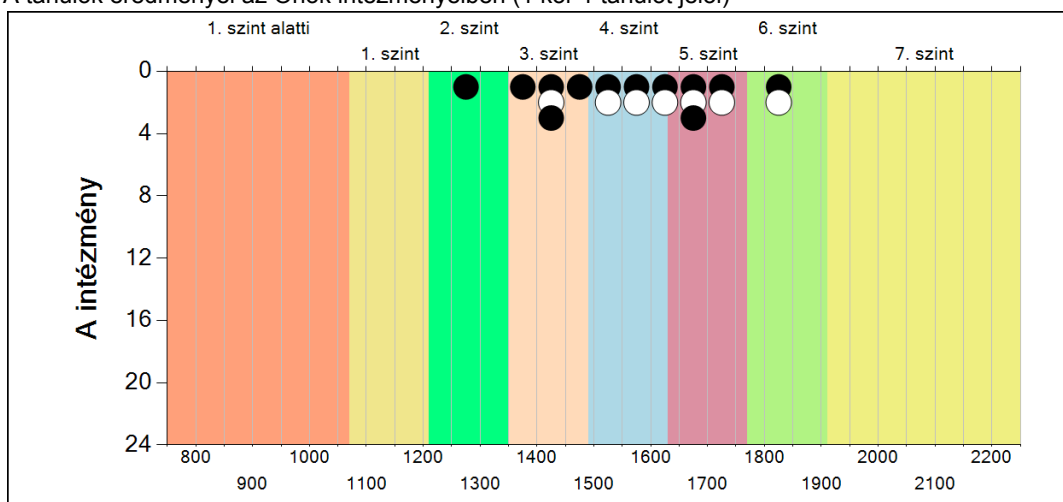
	Minimum	25 percent.	Átlag	(konf. int.)	75 percent.	Maximum
A	1257	1461	1583	(1511; 1647)	1694	1841

Szövegértés

2c

A képességeloszlás intézményenként

A tanulók eredményei az Önök intézményeiben (1 kör 1 tanulót jelöl)



Szövegértés